



## FONDI BOMBATI

### CARATTERISTICHE TECNICHE

Dimensioni tipo EN 10253-3 con altezze secondo quanto esposta in tabella

Marcatura: marchio produttore, numero colata, dimensioni, tipo di acciaio.

**CERTIFICATI EN 10204/2.2**

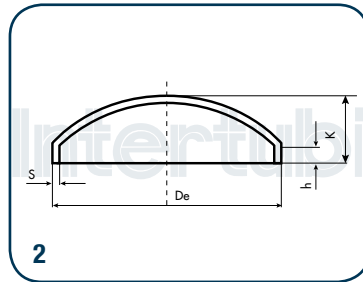
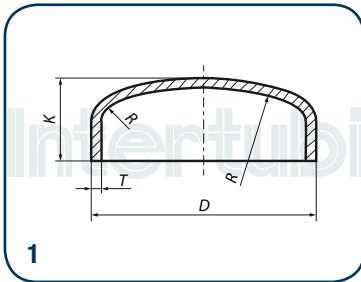
### CAPS

#### TECHNICAL INFORMATION

Dimensions type EN 10253-3 with length according to the size table beside

Marking: producer's name, heat number, dimensions, steel.

**CERTIFICATES EN 10204/2.2**



DN	DN inch	mm De	K 1	K* 2			Peso kg / Weight kg			Spessore / Thickness		
				2,00 mm	3,00 mm	4,00 mm	2,00 mm	3,00 mm	4,00 mm	2,00 mm	3,00 mm	4,00 mm
10	3/8"	17,2	//	11,5	//	//	0,01	//	//	☒	//	//
15	1/2"	21,3	25	9	15,5	//	0,01	0,02	//	☒	☒	//
20	3/4"	26,9	25	10,5	12	//	0,01	0,02	//	☒	☒	//
25	1"	33,7	38	12,5	14,5	//	0,02	0,03	//	☒	☒	//
32	1 1/4"	42,4	38	17	18	18	0,04	0,06	//	☒	☒	//
40	1 1/2"	48,3	38	17	23	23	0,05	0,08	0,11	☒	☒	❖
50	2"	60,3	38	20	22	22	0,08	0,11	0,15	☒	☒	❖
65	2 1/2"	76,1	38	27	29	29	0,13	0,19	0,26	☒	☒	❖
80	3"	88,9	51	29	30	30	0,16	0,24	0,33	☒	☒	❖
90	3 1/2"	101,6	//	26	27	27	0,19	0,28	0,37	☒	☒	❖
100	4"	114,3	64	32	32	32	0,25	0,37	0,49	☒	☒	❖
125	5"	139,7	76	35	36	36	0,37	0,53	0,71	☒	☒	❖
150	6"	168,3	89	40	43	43	0,52	0,77	1,15	☒	☒	❖
200	8"	219,1	102	50	51	51	0,85	1,27	1,87	☒	☒	❖
250	10"	273,0	127	63	62	61	1,31	1,97	2,62	☒	☒	❖
300	12"	323,9	152	72	72	72	1,81	2,72	3,62	☒	☒	❖
350	14"	355,6	165	//	89	89	//	3,52	5,31	//	☒	❖
400	16"	406,4	178	//	107	107	//	4,52	6,53	//	☒	❖
450	18"	457,2	203	//	120	120	//	5,46	7,87	//	☒	❖
500	20"	508	229	//	140	140	//	6,56	10,29	//	❖	❖
600	24"	609,6	267	//	152	152	//	45,00	14,10	//	❖	❖

☒ = Disponibile a magazzino

❖ = Disponibile a richiesta

// = Non fornibile

On stock

On request

Not supplied

\* Altezza non prevista dalla norma EN 10253-3

\* Height not provided by the standard EN 1025-3